

# Vostro 3267/3268

## Quick Start Guide

Guide d'information rapide

Guia de iniciação rápida

Hızlı Başlangıç Kılavuzu

دليل البدء السريع

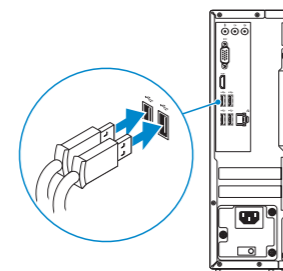
### 1 Connect the keyboard and mouse

Connecter le clavier et la souris

Ligar o teclado e o rato

Klavye ve farenin bağlanması

قم بتوصيل لوحة المفاتيح والماوس



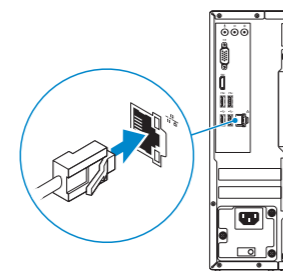
### 2 Connect the network cable — optional

Connecter le câble réseau (facultatif)

Ligar o cabo de rede — opcional

Ağ kablosunu takın — isteğe bağlı

قم بتوصيل كبل الشبكة - اختياري



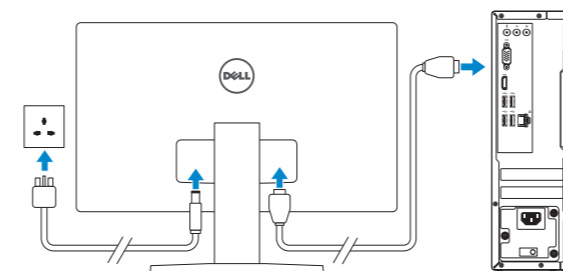
### 3 Connect the display

Connecter l'écran

Ligar o monitor

Ekranı bağlayın

توصيل الشاشة



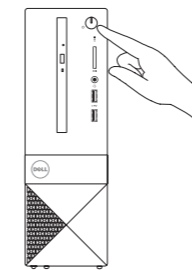
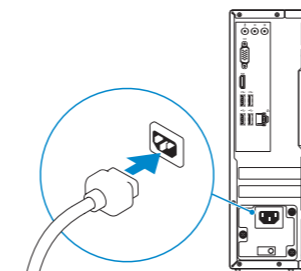
### 4 Connect the power cable and press the power button

Connecter le câble d'alimentation et appuyer sur le bouton d'alimentation

Ligar o cabo de alimentação e premir o botão de ligação

Güç kablosunu takip güç düğmesine basın

صل كبل التيار واضغط على زر التشغيل



**NOTE:** If you ordered your computer with a discrete graphics card, connect the display to the discrete graphics card.

**REMARQUE :** Si vous avez commandé votre ordinateur avec une carte graphique dédiée, connectez l'écran à celle-ci.

**NOTA:** Caso tenha encomendado o computador com uma placa gráfica separada, ligue o monitor à placa gráfica separada.

**NOT:** Bilgisayarınızı ayrı bir grafik kartıyla sipariş ettiyseniz, ekranı ayrı grafik kartınıza bağlayın.

**ملاحظة:** في حالة قيامك بشراء بطاقة رسومات منفصلة أثناء شراء الكمبيوتر، قم بتوصيل الشاشة ببطاقة الرسومات المنفصلة.

### 5 Finish Windows 10 setup

Terminer l'installation de Windows 10 | Concluir a configuração do Windows 10

Windows 10 kurulumunu tamamlama | إنهاء إعداد Windows 10



#### Connect to your network

Se connecter au réseau

Estabeleça ligação à rede

Ağınıza bağlanın

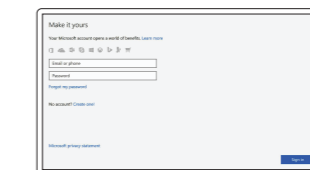
التوصيل بالشبكة

**NOTE:** If you are connecting to a secured wireless network, enter the password for the wireless network access when prompted.

**REMARQUE :** Si vous vous connectez à un réseau sans fil sécurisé, saisissez le mot de passe d'accès au réseau sans fil lorsque vous y êtes invité.

**NOTA:** Se estiver a ligar a uma rede sem fios protegida, introduza a palavra passe de acesso à rede sem fios quando solicitado.

**NOT:** Güvenli bir kablolu ağa bağlanıyorsanız, sorulduğunda kablolu ağ erişimi parolasını girin. **ملاحظة:** في حالة اتصالك بشبكة لاسلكية مضمّنة، أدخل كلمة المرور لوصول الشبكة اللاسلكية عند مطالبتك.



#### Sign in to your Microsoft account or create a local account

Se connecter à un compte Microsoft ou créer un compte local

Inicie sessão na sua conta Microsoft ou crie uma conta local

Microsoft hesabınıza oturum açın veya yerel bir hesap oluşturun

قم بتسجيل الدخول إلى حساب Microsoft أو قم بإنشاء حساب محلي

#### Product support and manuals

Assistance produit et manuels

Suporte e manuais do produto

Ürün desteği ve kılavuzlar

دعم المنتج والدلائل

[Dell.com/support](http://Dell.com/support)

[Dell.com/support/manuals](http://Dell.com/support/manuals)

[Dell.com/support/windows](http://Dell.com/support/windows)

#### Contact Dell

Contacter Dell | Contactar a Dell

Dell'e başvurun | Dell ب الاتصال

[Dell.com/contactdell](http://Dell.com/contactdell)

#### Regulatory and safety

Règlementations et sécurité | Regulamentos e segurança

ممارسات الأمان والممارسات التنظيمية | Mevzuat ve güvenlik

[Dell.com/regulatory\\_compliance](http://Dell.com/regulatory_compliance)

#### Regulatory model

Modèle réglementaire | Modelo regulamentar

Yasal model numarası | الموديل التنظيمي

D13S

#### Regulatory type

Type réglementaire | Tipo regulamentar

Yasal tür | النوع التنظيمي

D13S002

#### Computer model

Modèle de l'ordinateur | Modelo do computador

Bilgisayar modeli | موديل الكمبيوتر

Vostro 3267/3268



0P67YWA00

© 2016 Dell Inc.

© 2016 Microsoft Corporation.



Printed in China.

2016-10

## Create recovery media for Windows

Cr er des supports de r cup ration pour Windows

Criar um suporte de dados para recupera o do Windows

Windows i in kurtarma ortamı oluŐturma

Windows  nŐa ve Sanaat  stiradad  nzaam

**In Windows search, type Recovery, click Create a recovery media, and follow the instructions on the screen.**

Dans la barre de recherche Windows, saisissez **R cup ration**, puis cliquez sur **Cr er un support de r cup ration** et suivez les instructions qui s'affichent   l' cran.

Na procura do Windows, escreva **Recupera o**, clique em **Criar suporte de dados para recupera o**, e siga as instru es no ecr .

Windows arama satırına **Kurtarma** yazın, bir **kurtarma aracı OluŐtur'a tıklayın** ve ekrandaki talimatları takip edin.

 i بحث Windows، اكتب استرداد، وانقر على **إنشاء وسائط استرداد**، واتبع التعليمات على الشاشة.

## Locate Dell apps

Localiser les applications Dell | Localizar as aplica es Dell

Dell uygulamalarını bulma | Dell تحديد موقع تطبيقات



### Dell Product Registration

#### Register your computer

Enregistrer votre ordinateur

Registe o seu computador

Bilgisayarınızı kaydettirin

تسجيل الكمبيوتر



### Dell SupportAssist

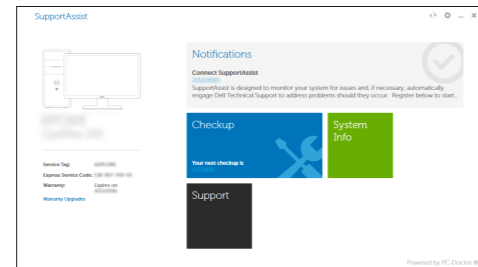
#### Check and update your computer

Rechercher des mises   jour et les installer sur votre ordinateur

Verifique e atualize o seu computador

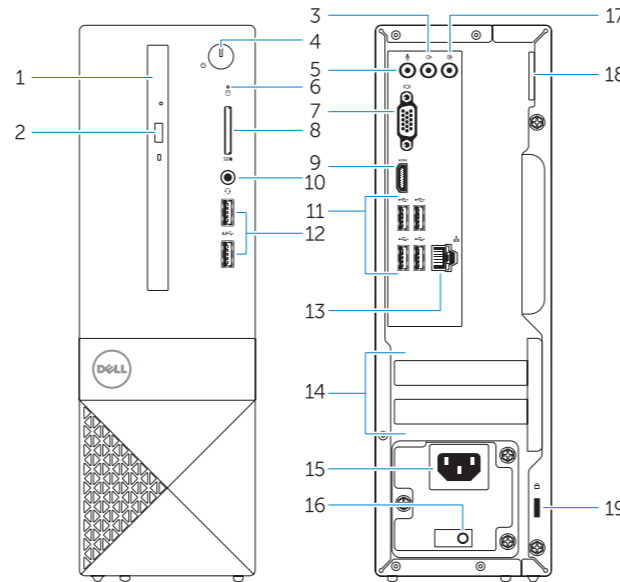
Bilgisayarınızı kontrol edin ve g ncellemeleri yapın

التحقق من الكمبيوتر الخاص بك وتحديثه



## Features

Caract ristiques | Funcionalidades |  zellikler | الميزات



1. Optical drive
2. Optical drive eject button
3. Line-out port
4. Power button
5. Microphone port
6. Hard drive activity light
7. VGA port
8. Memory card reader
9. HDMI port
10. Headset port
11. USB 2.0 ports
12. USB 3.0 ports
13. Network port
14. Expansion card slots

1. Lecteur optique
2. Bouton d' jection du lecteur optique
3. Port de sortie
4. Bouton d'alimentation
5. Port microphone
6. Voyant d'activit  du disque dur
7. Port VGA
8. Lecteur de carte m moire
9. Port HDMI
10. Port pour casque
11. Ports USB 2.0
12. Ports USB 3.0
13. Port r seau
14. Emplacements pour carte d'extension

15. Power connector port
16. Power supply diagnostic light
17. Line-in connector
18. Padlock ring
19. Security cable slot

15. Port du connecteur d'alimentation
16. Voyant de diagnostic de l'alimentation
17. Connecteur d'entr e
18. Anneau pour cadenas
19. Passage du c ble de s curit 

1. Unidade  ptica
2. Bot o de eje o da unidade  tica
3. Porta de saıda de linha
4. Bot o para ligar/desligar
5. Porta de auscultador
6. Luz de actividade da unidade de disco r gido
7. Porta VGA
8. Leitor de placa de mem ria
9. Porta HDMI
10. Porta para auscultadores
11. Portas USB 2.0
12. Portas USB 3.0
13. Porta de rede
14. Slots da placa de expans o

1. Optik s r c 
2. Optik s r c   ıkarma d ğmesi
3. Hat  ıkıŐ baėlantı noktası
4. G ç d ğmesi
5. Mikrofon baėlantı noktası
6. Sabit s r c  etkinlik iŐıėı
7. VGA baėlantı noktası
8. Bellek kartı okuyucu
9. HDMI baėlantı noktası
10. Mikrofonlu kulaklık baėlantı noktası
11. USB 2.0 noktaları
12. USB 3.0 noktaları
13. Aė baėlantı noktası
14. GeniŐletme kartı yuvaları

15. Porta do conetor de alimenta o
16. Luz de diagn stico da fonte de alimenta o
17. Conetor de entrada de linha
18. Anel para cadeado
19. Ranhura do cabo de seguran a

15. Elektrik baėlantı noktası
16. Elektrik besleme tanılama iŐıėı
17. Hat giriŐ konnekt r 
18. Asma kilit halkası
19. G venlik kablosu yuvası

15.  nfa Muvsil al-tayar
16. Zr tŐŐıvıŐ  mddad bal-tayar
17. Muvsil ad-ġl
18. ġlfa al-fql
19. fġġa kabl al-aman

1. Mġrk al-afraas al-svniya
2. Zr  ġraġ Mġrk al-afraas al-svniya
3. Mnfad al-ġraġ
4. Zr al-tayar
5. Mnfad al-maykrwfn
6. Msvbaġ nŐaġat Mġrk al-afraas al-thabiya
7. Mnfad VGA
8. qaray  paqa al-ġaakra
9. Mnfad HDMI
10. Mnfad Smaa al-ras
11. Mnfadan USB 2.0
12. Mnfadan USB 3.0
13. Mnfad al-Őbka
14. fġġat  paqa al-tvsiġ